

RWE

Le projet éolien des Baumes

Newsletter – novembre 2020



Chers habitants des communes de Valfroicourt, Remoncourt et Rancourt,

Tout d'abord, les équipes de RWE Renouvelables France, de Mazars et moi-même vous adressons notre soutien pour ce nouveau confinement.

Malgré cette période, il nous tient à cœur de continuer à vous informer et d'échanger avec vous autour de ce projet de territoire. Un forum de partage était initialement prévu au mois de décembre, il sera remplacé par un événement numérique convivial et ludique pour vous permettre de découvrir tous les détails du projet et revenir sur la démarche de concertation initiée au printemps 2019.

[Inscrivez-vous ici](#)

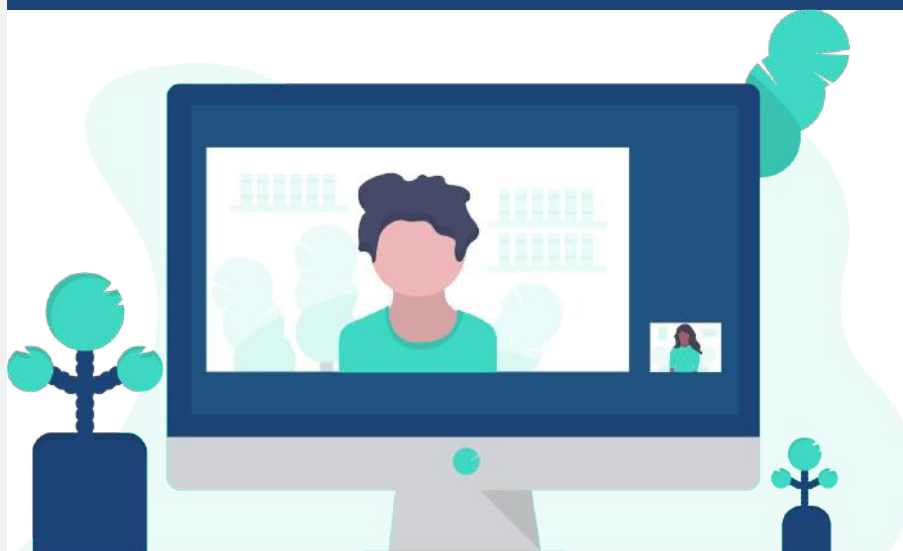
Lors du précédent atelier, nous vous annoncions le rapprochement potentiel entre RWE Renouvelables et le service développement de NORDEX France. Ce rapprochement a été concrétisé au début du mois de novembre [plus d'informations ici](#) et c'est sous ce nouveau nom que nous continuerons de développer le projet éolien des Baumes. Je resterai responsable de ce projet qui sera déposé auprès des services de l'Etat au premier trimestre 2021. [Pour redécouvrir le projet](#)

[Rendez-vous ici !](#)

En attendant de pouvoir vous retrouver en chair et en os, nous vous donnons rendez-vous **le mardi 15 décembre de 18h à 19h30**. D'ici là, prenez soin de vous !

Roméo GARREAU
Chef de projets RWE Renouvelables France

Forum virtuel de partage



RWE vous invite à rejoindre le premier événement de concertation

en ligne autour du projet éolien des Baumes !



Mardi 15 décembre



de 18h à 19h30



Via Zoom : une
plateforme d'échanges
numérique

Ce moment d'échanges sera l'occasion de vous présenter le projet final sous un nouveau format ludique et pédagogique (des chocolats seront à gagner pour les plus chanceux !).

Pour participer à la réunion en ligne, merci de vous inscrire auprès de :
Ophélie JOVELIN : 07 61 58 56 91 - ophelie.jovelin@mazars.fr

Qui est RWE Renewables ?

Le service développement de NORDEX France s'est rapproché de la société allemande RWE depuis novembre 2020, permettant ainsi de garantir une présence de la société du développement à l'exploitation du parc. RWE Renewables - un des leaders de l'énergie renouvelable en Europe - est un développeur et producteur d'électricité verte, présent sur le marché de l'éolien sur terre et en mer, du solaire et du stockage d'énergie.



120

années d'expertise



3e acteur

des énergies
renouvelables dans le
monde



3500

collaborateurs dans
le monde



9000 MW

dans le monde
(60% en Europe)



Une éthique

de développement dan
la concertation, l'engagement
et le respect des territoires

**N'hésitez pas à nous contacter pour toute
question concernant le projet ou la nouvelle
identité RWE Renewables France.**

Bon courage à tous !

Roméo GARREAU

Chef de projets RWE
romeo.garreau@rwe.com

Ophélie JOVELIN

Équipe Concertation de Mazars
ophelie.jovelin@mazars.fr

[Me désinscrire](#)

Envoyé par

sendinblue